



nutriculture
PIONEERING HYDROPONICS



System Pro Každého Pěstitele



gro-tanks
HYDRO PURE AND SIMPLE

multi-ducts
HYDRO PURE AND SIMPLE

Jednoduché a Úžasně Účinné

Pěstujte své rostliny pomocí NFT a dočkáte se až 4x výnosů v porovnání s tradičními půjmi metodami!

Originální domácí zavlažovací systém, který společnost Nutriculture poprvé spustila v roce 1976.



Gro-tanks Se Dodávají V 6 Velikostech



Multi-ducts Se Dodávají V 10 Velikostech

Co Je NFT?

NFT znamená „Nutrient Film Technique“ (Technika živinového filmu). Tenký film živinového roztoku proudí kořinky vašich rostlin a poskytuje jim všechny prvky, které potřebují. Jediný používaný substrát je ten, který pomáhá růstu rostlin, jde o techniku „obnažených kořinek“.

V systému Nutriculture NFT se živinový roztok udržuje v nádrži. Vaše rostliny spočívají na misce nebo „kanálu“ nad nádrží a živinový roztok je čerpán nahoru do „kanálu“ a proudí přes kořinky vašich rostlin. Nevyužitý živinový roztok se vrátí zpět do nádrže, odkud je znovu čerpán ke kořinkám.

Neustálý přívod vody a živin ke kořinkám společně s neomezeným přísunem kyslíku znamená, že můžete očekávat až 4x větší výnos oproti tradičnímu pěstování v půdě.

Systém v pohybu
Naskenujte kód pro video
Stáhněte si bezplatně skener ze svého zdroje aplikací.
Případně navštivte stránky <http://m.nutriculture.com>

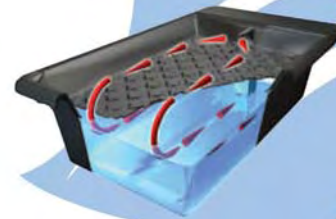


Proč NFT Má Vynikající Výsledky

Technika „obnažených kořinek“ znamená neomezený přísun kyslíku.

Vyšší nabírání vody a živin.

Nikdy nedojde k nedostatečnému ani přílišnému nasycení a živiny se nehromadí.





Proč Volit Systémy Nutriculture NFT?

Prokázané výsledky - dosahujete až 4x vyšších výnosů než při běžných metodách pěstování.

Zdravější rostliny - vaše rostliny nemají nikdy nedostatek živin nebo přebytek vody, nedochází k hromadění solí v oblasti kořenů.

Získejte více z malého prostoru - Gro-Tanks jsou jen 20cm vysoké a MD804 Multi-Duct pokrývá 10 čtverečních metrů při výšce pouhých 30 cm!

Zredukuje frekvenci ručního zalévání – použijte Nutriculture Auto Top-Up, který připojí systém NFT k záložní nádrži, takže můžete opustit rostliny na delší dobu.

Velmi málo použitého substrátu – menší riziko onemocnění, méně odpadu, který musíte likvidovat.



Nejlepší Výsledky z Květináče

Zvolte zavlažovací systém Wilma a zažijte pružnost pěstování v květináčích, společně s přesným vyživováním a vyššími výnosy aktivního zavlažovacího systému.



Systém Wilma Se Dodává V 8 Velikostech

Co Je Wilma?

Systém Wilma je aktivní verze hydro zavlažovacího systému. Vaše rostliny využívají přesný přísun aktivních hydroponních prvků společně s pružností pěstování v květináčích.

Květináče se umístí na misku nad nádrží s živinovým roztokem. Rostliny a kapkovače se umístí do květináčů se zvoleným substrátem - jíl, kokos, půda nebo minerální vlna. Pomocí časovače nastavíte frekvenci zalévání, která spustí kapkovače a automatické vyživování vašich rostlin.

Živinový roztok proudí substrátem a přes kořinky vašich rostlin, protéká do záchytné nádrže a přivádí kyslík do oblasti kořinek.

Systém Wilma vám nabízí pružnost použití zavlažovacího systému s nádrží, která zachytí přebytečnou vodu, nebo jako plně recirkulační zavlažovací systém.

Systém v pohybu
Naskenujte kód pro video
Stáhněte si bezplatně skener ze
svého zdroje aplikací.
Případně navštivte stránky
<http://m.nutriculture.com>



Proč Systém Wilma Dosahuje Vynikajících Výsledků

Časté vyživování znamená lepší využití vody a živin.

Aktivní hydroponie: kořinky nemusejí spoléhat na kapilární činnost substrátu.

Volné odtékání z oblasti kořinek znamená, že nedochází k nahromadění živin nebo vody.



Proč Zvolit Systemém Wilma?

Vyšší výnosy - vaše rostliny pojmu více vody a živin než v květináčích s ručním zaléváním, jelikož jsou vyživovány málo a často.

Větší výběr - můžete pěstovat v půdě, kokosu, jílu či minerální vlně; systém Wilma lze použít pro každý substrát. Pěstování 4, 8, 9, 10, 16 nebo 20 rostlin.

Menší problémy - Wilma vyžaduje malou údržbu. Stačí jedna nádrž s živinovým roztokem až pro 20 rostlin, dolévejte jednou za pár dní - mnohem jednodušší než ruční zalévání.

Pružnost - květináče v systému Wilma jsou navzájem nezávislé; vaše rostliny lze přesouvat pod světly nebo přemísťovat. Pomocí časovače zvýšíte počet zalévání podle životní fáze vašich rostlin.

Spolehlivost - Wilma využívá spolehlivý design zabraňující úniku. Květináče Wilma pevně pasují do dokonale navržených „otvorů“ v misce, která sama spočívá nad nádrží, čímž výrazně snižuje riziko úniku ve vaší pěstírně.



Plně Nastavitelné Podle Životní Fáze Rostliny

Pro pěstitele, kteří kultivují mateřské rostliny nebo vyvíjejí velké rostliny, Flo-Gro nabízí prostředí, které je dokonale nastavitelné podle různých fází žívitního cyklu rostliny.



Flo-Gro Sedodává VE 3 Velikostech

Co Je To Flo-Gro?

Systém Flo-Gro je z vrchu zavlažovací systém Ebb & Flood, který využívá časovač pro kontrolu počtu zalití rostlin každý den.

Rostliny spočívají v květníku, naplněném jílovými kuličkami nad nádrží s živinovým roztokem. Na základě zásad Ebb & Flood se roztok automaticky čerpá z nádrže a ZAVLAŽUJE květník a pak odtéká pryč.

Vaše rostliny dostanou všechny živiny a vodu, kterou potřebují, včetně dokonalého přísunu kyslíku; protože vždy, když se systém „odvodní“, proniká kyslík do oblasti kořínků. Když systém používáte s jílovými kuličkami, vytváří Flo-Gro neuvěřitelně zdravou, na kyslík bohatou oblast kořínků díky volnému odvodňování tohoto substrátu.

Ideální prostředí pro dlouhodobé rostliny.

Systém v pohybu
 Naskenujte kód pro video
 Stáhněte si bezplatné skener ze
 svého zdroje aplikací.
 Případně navštivte stránky
<http://m.nutriculture.com>

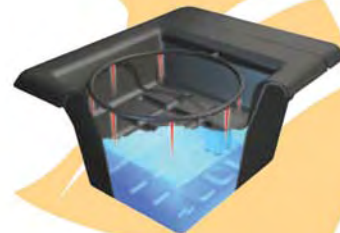


Proč Flo-Gro Dosahuje Vynikajících Výsledků

Volné odtékání a dokonalé oksyličení oblasti kořínků znamená, že nedochází k nahromadění živin nebo vody.

Větší absorpce vody a živin než při ručním zalévání.

Nižší riziko přelití nebo nedostatečného zalití, protože rostliny dostávají živiny málo, ale často.





Proč Zvolit Systém Nutriculture Flo-Gro?

Dokonalé zdraví oblastí kořínků - optimalizované výnosy velkých rostlin nebo dlouhodobé udržení mateřských rostlin ve vegetativní fázi.

Praktičnost - velmi snadný přístup k čerpadlu i nádrži, není nutno demontovat květník pro dolití živinového roztoku.

Nastavitelnost - zajistí dokonalé podmínky pro vaše rostliny po celou dobu životnosti tím, že změní frekvenci a délku zalévání a přívodné trubice samotné.

Využívání prostoru - nízký systém pro maximalizaci prostoru. Dodává se v rozměrech vhodných pro všechny druhy pěstíren.

Kvalita - špičkové upevnění pro rychlé odvodnění. Špičkové spolehlivé čerpadlo.





e&f
GET MORE CONTROL

Větší Výběr a Větší Kontrola

Systémy Nutriculture Ebb & Flood vám umožňují kontrolovat každý aspekt vaší péče o rostliny. Zasaďte rostlinu do libovolného substrátu s květináči nebo bez nich a upravte počet a délku zalévání, abyste dosáhli optimálního růstu vašich rostlin.



Ebb & Flood Se Dodává VE 5 Rozměrech

Co Je Ebb & Flood?

Vaše rostliny stojí na stole umístěném nad nádrží s živinovým roztokem. Časovač slouží k nastavení frekvence, s níž se živinový roztok čerpá z nádrže a ZAVODŇUJE stůl, pak může volně odtékat pryč.

Při zavodnění stolu si vaše rostliny odebírají veškeré potřebné živiny a tekutiny. Z oblasti kořenů se pak odsune všechn zatuchlý vzduch, když totiž roztok odtéká, čerstvý kyslík se stahuje zpátky dolů přímo ke kořínkům.

Množství živinového roztoku se snadno změní, takže můžete upravit harmonogram zalévání, abyste dosáhli optimálních výnosů vašich rostlin.

Nutriculture je držitelem rekordu nejdéle plodící rostliny rajčete. Byla vypěstována v systému Ebb & Flood.

Systém v pohybu
Naskenujte kód pro video
Stáhněte si bezplatně skener ze svého zdroje aplikací.
Případně navštivte stránky
<http://m.nutriculture.com>

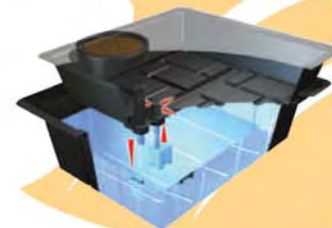


Proč Ebb & Flood Dosahuje Vynikajících Výsledků

Větší absorpce vody a živin než při ručním zalévání.

Oblast kořínků se kompletně okysličí několikrát denně.

Volné odtékání z oblasti kořínků znamená, že nedochází k nahromadění živin nebo vody.





Proč Volit Systém Nutriculture Ebb & Flood?

Vyšší výnosy - průběžné zalévání malým množstvím ale častěji a k tomu vysoce okysličená oblast kořínků znamená zdravější rostliny a vyšší výnosy.

Adaptabilita - kontrolujte počet a délku zalévání podle vašeho konkrétního prostředí a maximalizujte výnosy.

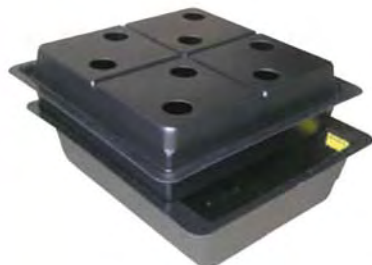
Pružnost - zvolte libovolný substrát - jíl, kokos, minerální vlnu nebo půdu - s květináči nebo bez.

Volba - řada rozměrů systému podle vaší pěstitelské oblasti - od 70cm x 60cm až do 2m x 1m - všechny systémy mají nižší výšku pro maximalizaci prostoru.



Seriózní Růst Pro Seriózní Pěstitele

Dosahujte maximálních výnosů - rychle. Systém Amazon vám nabízí neuvěřitelnou účinnost a výnosy aeroponie za dostupnou cenu. Díky systémům dodávaných už od 80cm délky nabízí bezkonkurenční výnos na metr čtvereční.



Amazon Se Dodávají V Jednoduché
a Dvojité Verzi, S 6 Druhy Vlk

Co Je Amazon?

Systém Amazon je aeroponní systém pěstování. Vaše rostliny nebo zakořeněné řízky se umístí do drátěných květináčů a zavěsí do zamlžovací komory umístěné nad nádrž s živinovým roztokem. Kořínky se průběžně zavlažují mlhou živinového roztoku, zatímco visí ve vzduchu a rostou dolů do komory.

Nevyužitý živinový roztok stéká zpět do nádrže, nedochází tak ke hromadění vody a kyslík může volně proudit ke kořínkům, nedochází navíc k nahromadění škodlivých živinových solí.

Pěstujte své rostliny v systému Amazon a budou mít trvalý přístup k živinovému roztoku i kyslíku; pojmou tak mnohem více vody a živin než rostliny zalévané párkrát denně.

Čím více kyslíku, vody a živin dokáží vaše rostliny pojmout, tím vyšších výnosů dosáhnete.

Neomezený přístup ke kyslíku, živinám a vodě = bombastický růst!

Systém v pohybu

Naskenujte kód pro video
Stáhněte si bezplatně skener ze
svého zdroje aplikací.

Případně navštivte stránky
<http://m.nutriculture.com>

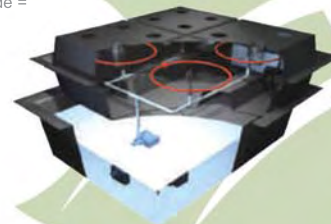


Proč Amazon Dosahuje Úžasných Výsledků

**Maximální možné vystavení kořínků
rostlín vodě, živinám a kyslíku.**

**Zdravá oblast kořínků - nedostatek
substrátu snižuje riziko chorob.**

**Nedochází k nedostatečnému
vyživování nebo přílišnému zalití a
nehromadí se živiny.**



Proč Volit Amazon?

Výkonnost - neuvěřitelný růst a maximální výnosy.

Snadné přesazování - přesadte květináče o průměru 50 mm přímo z X-Stream do Amazon nebo přesadte řízků do květináčů o průměru 80 mm s pár jílovými kuličkami.

Čistota a velmi malý odpad - jediný substrát, který použijete, je substrát, v němž se rostliny poprvé zasadí nebo při přesazení z X-Stream, nepoužijete substrát žádný.

Praktičnost - snadný přístup ke kořinkům z důvodu kontroly a údržby.

Pružnost - 5 možností víka podle vašeho rozmístění, pěstování v květináčích o průměru 50 mm nebo 80 mm. Pěstujte velké množství krátkých rostlin nebo pár velmi velkých rostlin.





x-stream
PERFECT PROPAGATION

Nejrychlejší, Nejpenější Růst Kořenů

Jedinečné prostředí v aeroponním zařízení pro rozmnožování X-Stream vede k neuvěřitelnému rozvoji kořenů, rostliny budou připraveny k přesazení dříve než kdy jindy.

Řízky lze přesazovat za pouhých 10-14 dní!



X-Stream Se Dodávají VE 4 Rozměrech
Pro 12, 20, 36 A 105 Rostlin.

Co Je X-Stream?

Systém X-Stream je aeroponní zařízení pro rozmnožování. Vaše řízků umístíte do drátěných květináčů s neoprenovými objímkami, květináče se pak zavěsí do zamlžovací komory a řízků se trvale postříkují mlhou z živinového roztoku.

Toto nepřetržité zásobování živin, vody a kyslíku společně s absencí omezujícího substrátu podporuje rychlý rozvoj kořínků, zatímco se tlačí ven v cestě za živinovým roztokem.

Teplo a vlhkost lze plně ovládat postupným otevíráním velkých motýlových průduchů ve víku systému X-Stream.

Systém v pohybu
Naskenujte kód pro video
Stáhněte si bezplatné skener ze
svého zdroje aplikací.
Případně navštivte stránky
<http://m.nutriculture.com>

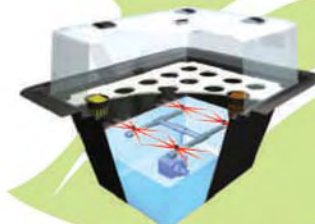


Proč X-Stream Dosahuje Vynikajících Výsledků

Neomezený aeroponní rozvoj kořínků.

Optimální horko a vlhkost.

Sterilní oblast kořenů a nízké
riziko chorob.





Proč Zvolit X-Stream?

Nejrychlejší možný rozvoj kořenů - nastartujte svou úrodu dřívě.

Nižší riziko šoku při přesazení - vaše řízky mají pevnější, silnější kořeny a absence substrátu znamená nižší riziko chorob a škůdců ve vaší oblasti pěstování.

Nastavitelnost - kontrolujte vlhkost a teplo podle svého konkrétního prostředí.

Praktičnost - kontrolujte pokrok bez narušování rostlin, snadný přístup k čerpadlu a nádrži s živinami.

Pružnost - přesazení do libovolného substrátu či pěstitelského systému.





Quadgrow®
Octogrow®

Čerpadla Nejsou Nutná

Pro automatické zalévání v případě potřeby bez nutnosti použít čerpadel nebo časových spínačů použijte Quadgrow a Octogrow.

Vaše rostliny budou zdravější a budou dávat bohatší výnosy než rostliny v ručně zalévaných květináčích.



Quadgrow/Quadgrow Slim s
4 x 11-litrovými květináči
(30l nádrž)



Octogrow s 8 x 11-litrovými květináči
(40l nádrž)

Co Jsou Quadgrow A Octogrow?

Vysoce účinné pasivní hydroponické systémy. Rostliny nikdy nestojí ve vodě. Květináče jsou umístěné nad nádržkou, která je naplněná výživným roztokem.

SmartMats postupně dodávají tento výživný roztok z nádržky kokosovým vláknům nebo zemině v květináči tehdy, když je to potřebné, takže Vaše rostliny dostávají živiny a vodu, aniž by kdy byly promáčené.

Přidejte Header Tank spolu s automatickým doléváním Nutriculture, aby byla nádržka plná po delší dobu.

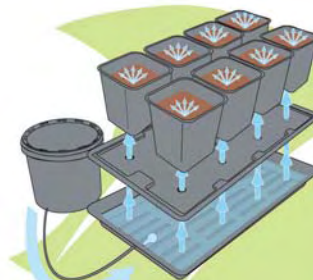
Systém v pohybu
Naskenujte kód pro video
Stáhněte si bezplatně skener ze
svého zdroje aplikací.
Případně navštivte stránky
<http://m.nutriculture.com>



Proč Quadgrow A Octogrow Dosahují Skvělých Výsledků

Neustálý přístup k vodě a živinám - to rostlinám umožňuje absorbovat více živin a vody ve srovnání s tím, kdyby byly zalévány ručně.

Neusazuje se voda, ani nechybí kyslík - kořenový systém je tedy lepší, růst a výnosy se zlepšují. Navrženo tak, aby rostliny nikdy nestály ve vodě.



Quadgrow® Octogrow®

Proč Volit Pasivní Systémy Květináčů Nutriculture?

Využití prostoru - nízká výška nabízí dostatek prostoru pod světly.

Jednoduchost - ideální vstupní úroveň pro hydroponii. Sestavení zabere několik minut, pokyny jsou snadné, není nutno si dělat starosti s čerpadly.

Lepší výnosy než při ručním zalévání květináčů - neusazuje se voda a trvalý přístup k živinám a vodě znamená zdravý růst a vyšší výnosy.

Snadné rozšíření - připojte k velké nádrži a můžete spravovat několik systémů.

Velké květináče - 11-litrové květináče umožňují dostatek zázemí a prostoru pro zdravý vývoj kořenů.

Možnost volby - pěstujte v zemině či kokosových vláknecích.



www.nutriculture.com